

Sådan tilgår og downloader du Office 365

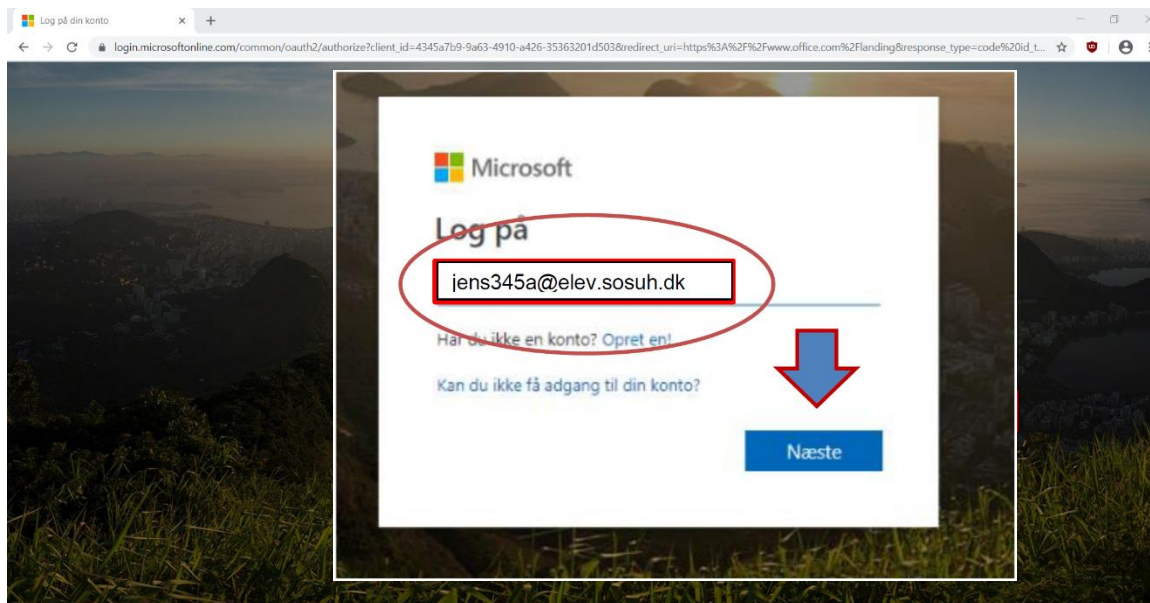
Du tilgår Portal.office.com via følgende link: <https://www.portal.office.com>

Brugernavn = dit SOSUH-Login@elev.sosuh.dk

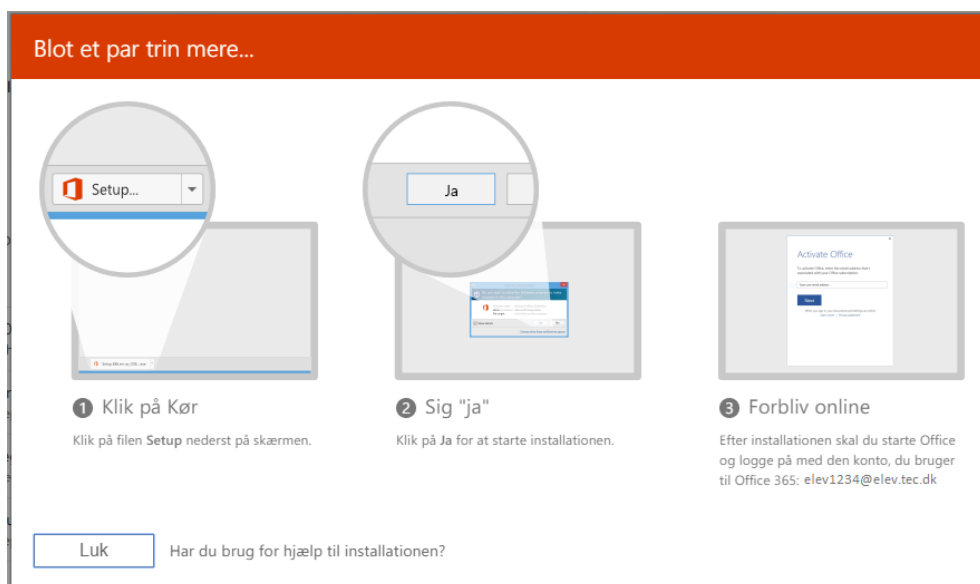
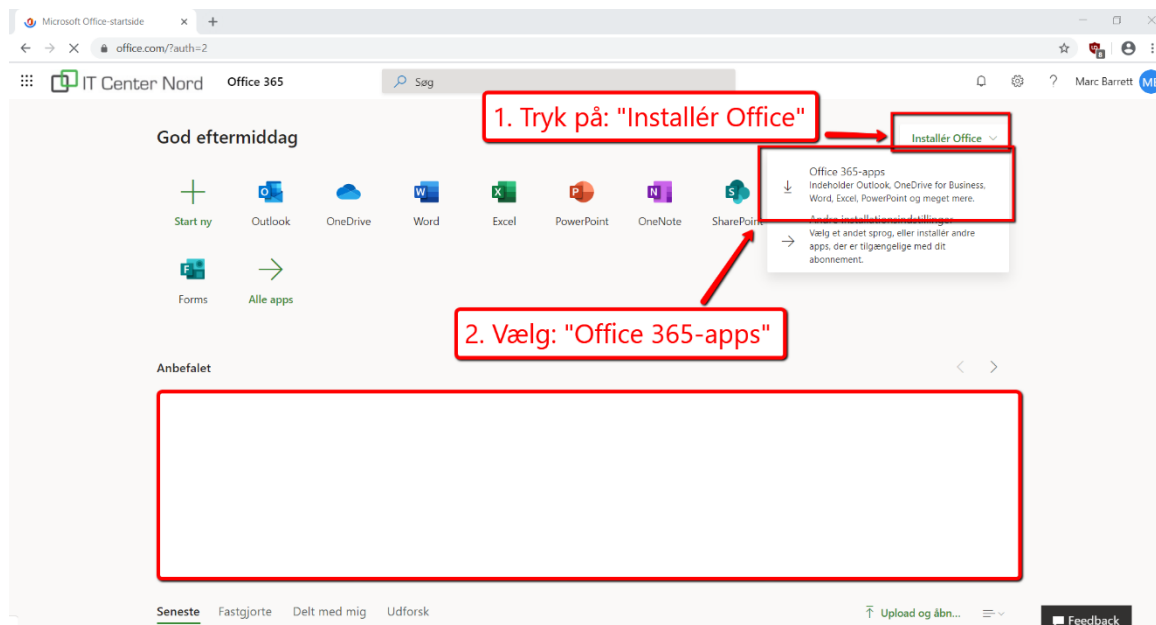
Fx jens345a@elev.sosuh.dk

Password = dit SOSUH-Login password

(Kender du ikke dit SOSUH-Login? Har du glemt den? Eller virker den ikke? Se til sidst i vejledningen, hvor du sender SMS)



I feltet hvor der står: "Mail, telefon eller Skype" indtaster du dit SOSUH-Login. Og trykker: "Næste"



Nu kommer følgende skærbillede frem. Følg instrukserne for at installere Office 365 programmerne (Word, PowerPoint, Excel osv.)

OBS! Programmet virker kun så længe at du er elev på SOSU H, også i praktikperioderne. Når du stopper, så mister du adgang til programmerne og de filer som du eventuelt måtte have gemt i OneDrive. Derfor skal du huske at tage en kopi af dine data inden du stopper.

For at minimere potentielle udfordring brug venligst Google Chrome. Link: <https://www.google.com/chrome/>

Har du glemt dit skole-login skriv en sms til 25 26 65 74. I sms'en sender du **kodeord**, ligesom på billedet:



Hvis du får en sms retur, som fortæller at dit nummer ikke findes i systemet, så ring til 7226 6000 og bed studiesekretærene sætte dit nummer ind i systemerne. Efter 24 timer forsøg da at sende sms'en igen.